

## CINTA BICAPA AUTOADHESIVA PARA AISLAMIENTO ACÚSTICO DE ELEMENTOS RÍGIDOS



AISLAMIENTO ACÚSTICO



Aislamiento acústico a ruido aéreo



Mayor intimidad



Mejora sonoridad del tabique



Autoadhesivo



Gran resistencia al desgarro

FONODAN® 50 es una cinta bicapa formada por una membrana autoadhesiva de alta densidad y un polietileno químicamente reticulado termosoldado a la anterior. Funciona como amortiguador de la unión rígida entre placa de yeso laminado y perfil.

### VENTAJAS

- Aislamiento acústico  $D_{nTA} > 50\text{dBA}$ .
- Mejora del nivel de ruido aéreo entre elementos rígidos  $\Delta R_A > 3\text{dBA}$ .
- Mejora la sonoridad del tabique o trasdosados en los sistemas de una placa minimizando el sonido a hueco.
- Al desplazar la frecuencia de coincidencia disminuye la falta de intimidad que se produce por la pérdida de aislamiento a esas frecuencias, donde el oído humano es más sensible.
- Producto autoadhesivo fácil y rápido de instalar.
- Alta resistencia al desgarro, no rompe al instalarse.

### USOS

- Banda antiresonante autoadhesiva para la mejora de la estructura del yeso laminado.
- Aislamiento a ruido de impacto en los entramados de tarimas.
- Banda antiresonante para estructuras metálicas en cubiertas de tejas.

### INFORMACIÓN MEDIOAMBIENTAL

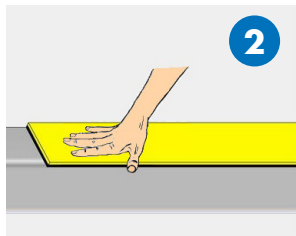
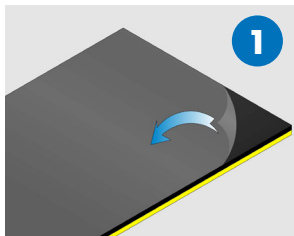
Compuestos orgánicos volátiles (COV's) =  $15 \mu\text{g}/\text{m}^3$  según ISO 16000-6:2006



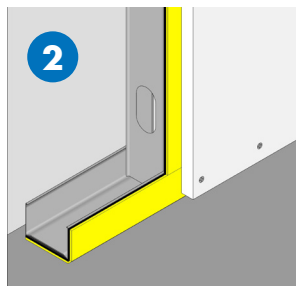
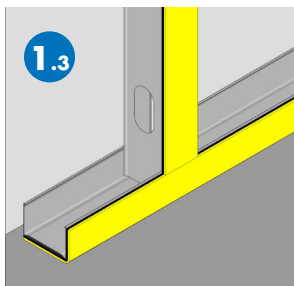


## MODO DE APLICACIÓN

- Aplicar por encima de 10°C.



- 1.- Retirar el plástico antiadherente.
- 2.- Presionar según se retira el film plástico.



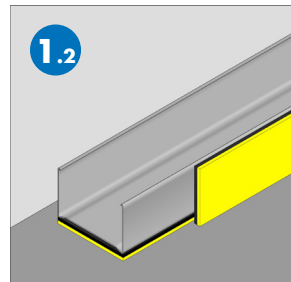
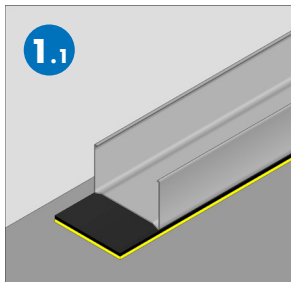
- 2.- Fijar la placa de yeso con tornillos rosca chapa.

## SOLUCIONES COMPATIBLES



Fachada con aislamiento en trasdosado

## Aplicación en yeso laminado



- 1.- Forrar el canal y montante dejando vista la cara amarilla de la cinta.

## GAMA DE PRODUCTOS

Nombre comercial	Espesor (mm)	Dimensiones (m)	Rollos/caja
FONODAN® 50	4	0,046 X 10	7



Divisoria edificación doble tabique de yeso laminado

